

Aflæsning af din vandmåler.

Du bør for egen skyld jævnligt aflæse din vandmåler for at holde øje med om forbruget pludseligt stiger.

En pludselig stigning i vandforbruget kan skyldes et brud på ens eget rørsystem, som bør udbedres straks.

Sådan aflæser du din vandmåler:

Find din vandmåler.

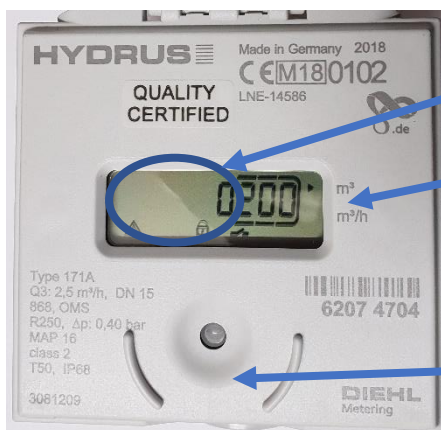
Aflæs alle 5 sorte felter på måleren.

Din måler har røde felter, du skal kun aflæse de 5 sorte felter. De røde felter er decimaler.

Type 1 Måler



Type 2 Måler



Aflæs kun tal foran komma, de sidste 3 tal er decimaler.

Når den lille pil er øverst, er det de tal du skal bruge.

Det optiske øje, hold fingeren over i 2 sekunder og der vil komme tal i displayet.

Undgå at lyse ind i det optiske øje.